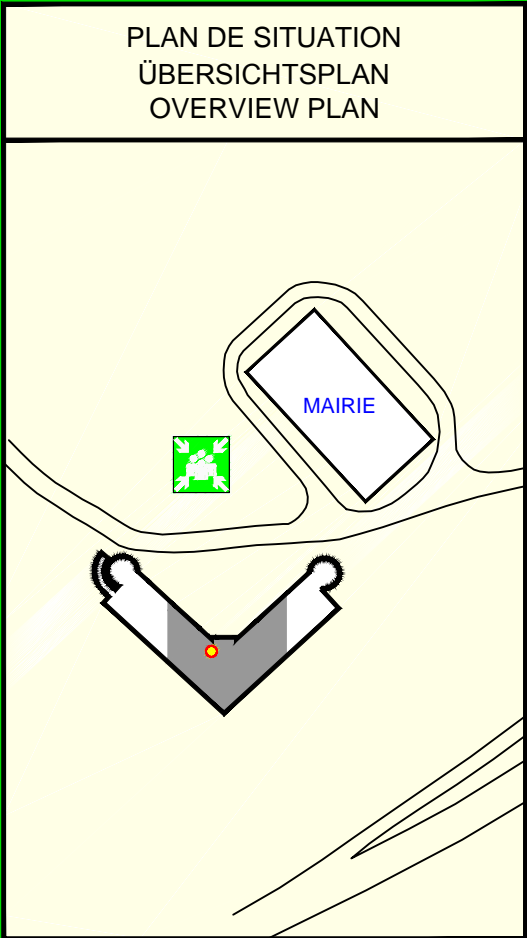
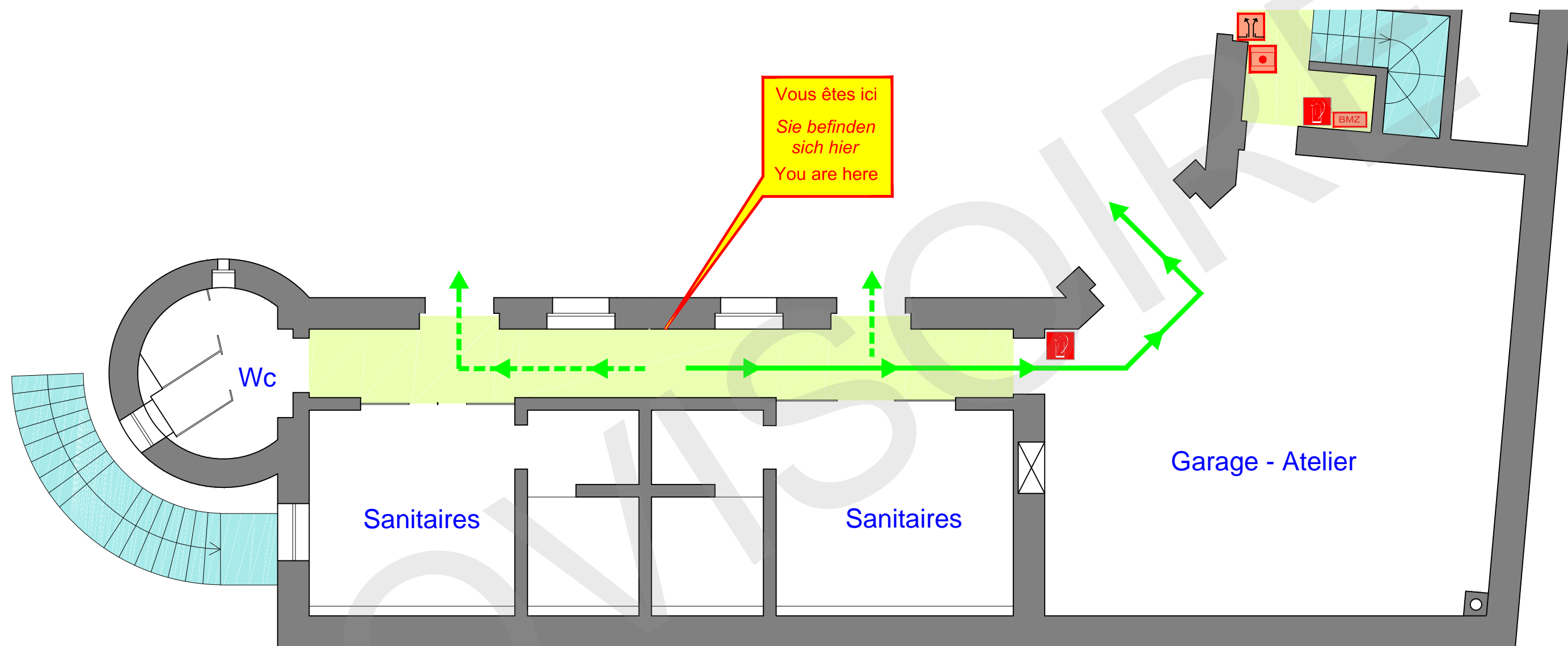


LEGENDE / LEGEND	
	- Extincteur - Feuerlöscher - Fire-extinguisher
	- RIA - Lance à incendie - Wandhydrant - Hosereel
	- Bouton poussoir alarme - Brandmelder - Fire alarm button
	- Bouton poussoir désenfumage - Drücker für Rauchabzug - Smoke vent button
	- Point de rassemblement - Sammelplatz - Rallying point
	- Premier secours - Erste Hilfe - First Aid
	- Centrale détection incendie - Brandmeldezentrale - Central fire alarm panel
	- Tableau électrique - Elektroverteilung - Electrical panel
	- Chemin d'évacuation principale - Hauptfluchtweg - Main escape route
	- Chemin d'évacuation secondaire - Zweiter Fluchtweg - Secondary escape route



CONSIGNES DE SECURITE VERHALTENSREGELN SAFETY NOTICE
- Déclencher l'alerte via le bouton-poussoir - Brandmelder betätigen - Push the fire alarm button
- Fermer les fenêtres et les portes - Fenster und Türen schliessen - Close all windows and doors
- Evacuez immédiatement les locaux - Sich sofort in Sicherheit bringen - Get to safety
- Sortir tranquillement - In Ruhe das Gebäude verlassen - Leave quietly
- Se réunir au point de rassemblement - Sich am Sammelplatz einfinden - Join the meeting point
- Veiller au dégagement des voies d'accès des services de secours - Zufahrten für Rettungsdienste freihalten - Watch to clear the ways for rescue patrols
- Attendre les consignes ultérieures - Anweisungen beachten - Wait for later instructions

PLAN D'EVACUATION / FLUCHTPLAN / FIRE ESCAPE PLAN



LEGENDE / LEGEND



- Extincteur
- Feuerlöscher
- Fire-extinguisher



- RIA - Lance à incendie
- Wandhydrant
- Hosereel



- Bouton poussoir alarme
- Brandmelder
- Fire alarm button



- Bouton poussoir désenfumage
- Drücker für Rauchabzug
- Smoke vent button



- Point de rassemblement
- Sammelplatz
- Rallying point



- Premier secours
- Erste Hilfe
- First Aid



- Centrale détection incendie
- Brandmeldezentrale
- Central fire alarm panel



- Tableau électrique
- Elektroverteilung
- Electrical panel

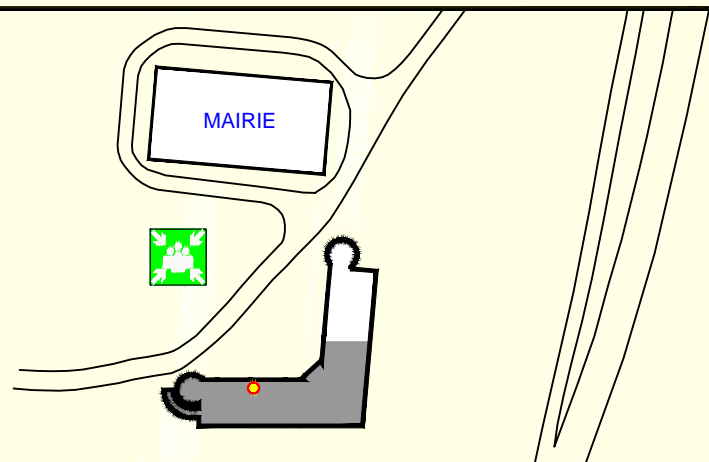


- Chemin d'évacuation principale
- Hauptfluchtweg
- Main escape route



- Chemin d'évacuation secondaire
- Zweiter Fluchtweg
- Secondary escape route

PLAN DE SITUATION / ÜBERSICHTSPLAN / OVERVIEW PLAN



CONSIGNES DE SECURITE / VERHALTENSREGELN / SAFETY NOTICE

- Déclencher l'alerte via le bouton-poussoir
- Brandmelder betätigen
- Push the fire alarm button

- Fermer les fenêtres et les portes
- Fenster und Türen schliessen
- Close all windows and doors

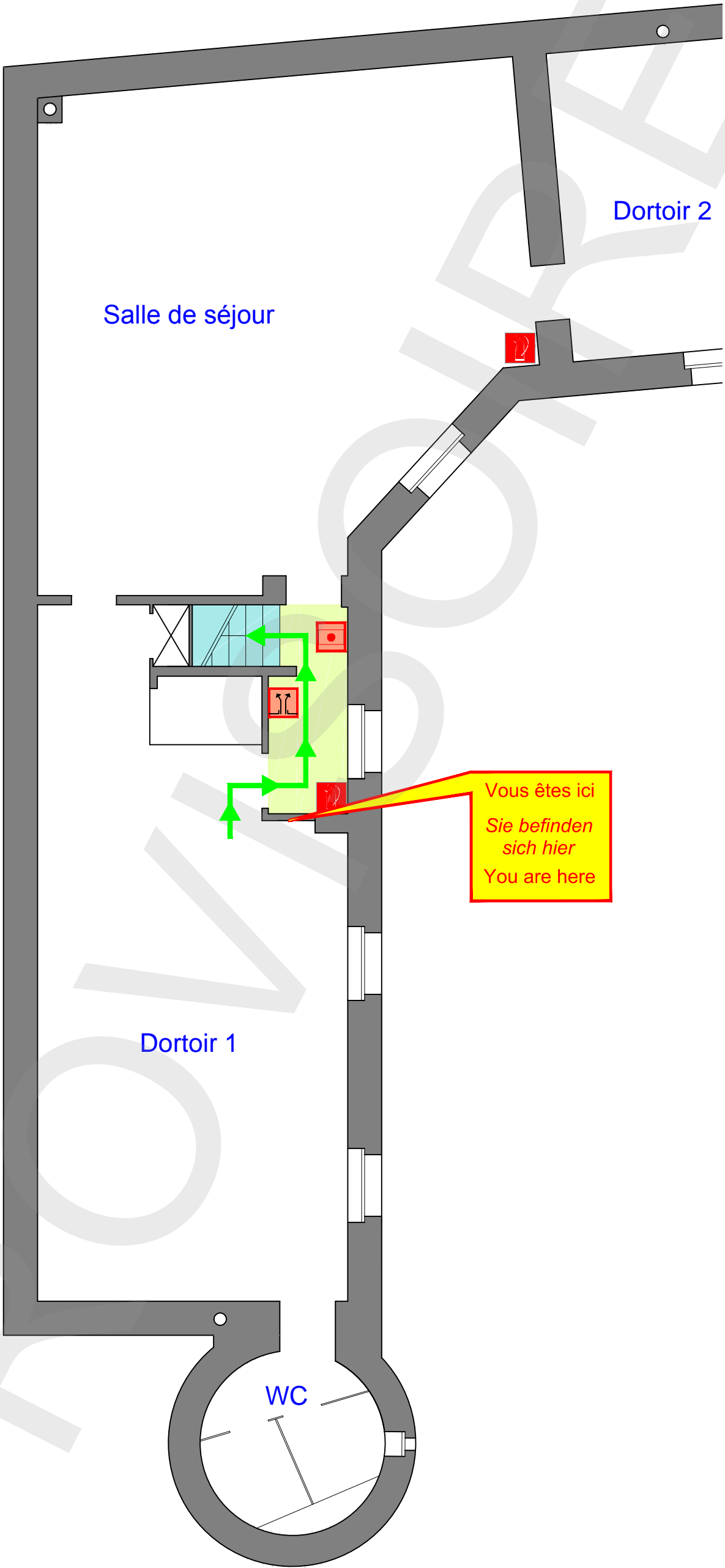
- Evacuez immédiatement les locaux
- Sich sofort in Sicherheit bringen
- Get to safety

- Sortir tranquillement
- In Ruhe das Gebäude verlassen
- Leave quietly

- Se réunir au point de rassemblement
- Sich am Sammelplatz einfinden
- Join the meeting point

- Veiller au dégagement des voies d'accès
des services de secours
- Zufahrten für Rettungsdienste freihalten
- Watch to clear the ways for rescue patrols

- Attendre les consignes ultérieures
- Anweisungen beachten
- Wait for later instructions



LEGENDE / LEGEND



- Extincteur
- Feuerlöscher
- Fire-extinguisher



- RIA - Lance à incendie
- Wandhydrant
- Hosereel



- Bouton poussoir alarme
- Brandmelder
- Fire alarm button



- Bouton poussoir désenfumage
- Drücker für Rauchabzug
- Smoke vent button



- Point de rassemblement
- Sammelplatz
- Rallying point



- Premier secours
- Erste Hilfe
- First Aid



- Centrale détection incendie
- Brandmeldezentrale
- Central fire alarm panel



- Tableau électrique
- Elektroverteilung
- Electrical panel

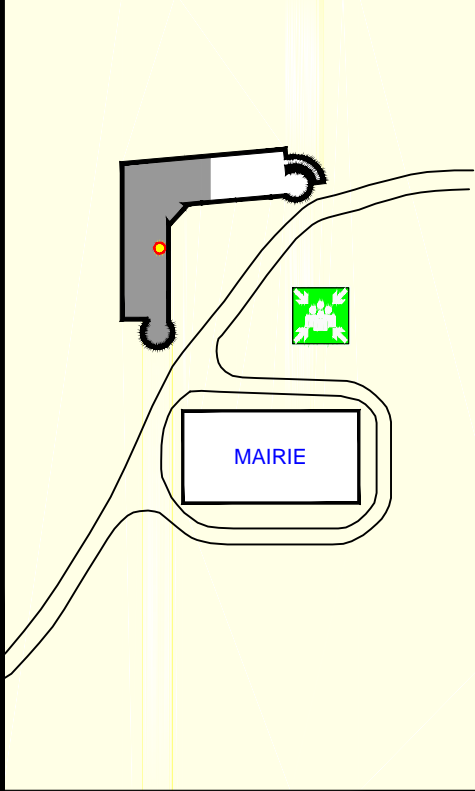


- Chemin d'évacuation principale
- Hauptfluchtweg
- Main escape route



- Chemin d'évacuation secondaire
- Zweiter Fluchtweg
- Secondary escape route

PLAN DE SITUATION
ÜBERSICHTSPLAN
OVERVIEW PLAN



CONSIGNES DE SECURITE
VERHALTENSREGELN
SAFETY NOTICE

- Déclencher l'alerte via le bouton-poussoir
- Brandmelder betätigen
- Push the fire alarm button

- Fermer les fenêtres et les portes
- Fenster und Türen schliessen
- Close all windows and doors

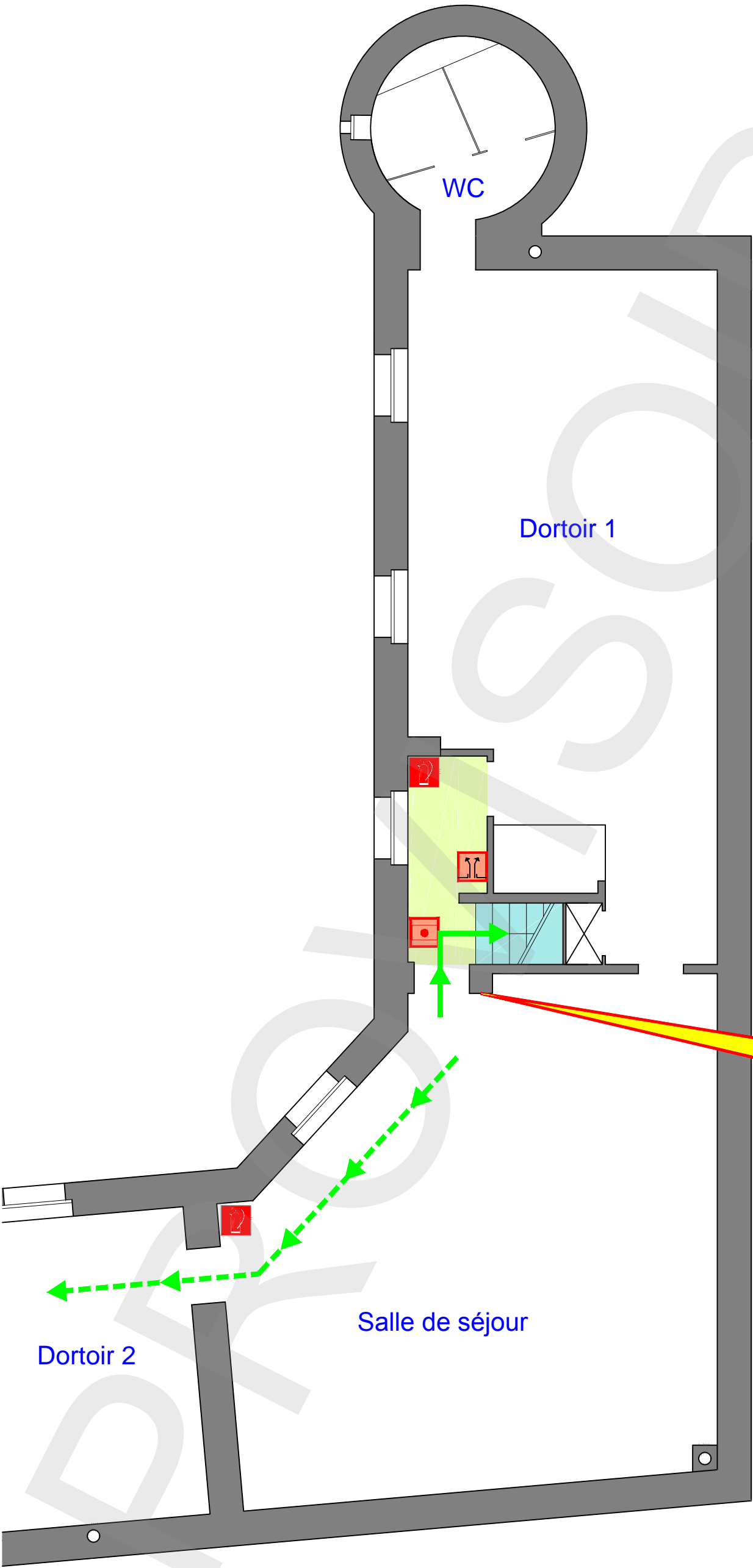
- Evacuez immédiatement les locaux
- Sich sofort in Sicherheit bringen
- Get to safety

- Sortir tranquillement
- In Ruhe das Gebäude verlassen
- Leave quietly

- Se réunir au point de rassemblement
- Sich am Sammelplatz einfinden
- Join the meeting point

- Veiller au dégagement des voies d'accès
des services de secours
- Zufahrten für Rettungsdienste freigehalten
- Watch to clear the ways for rescue patrols

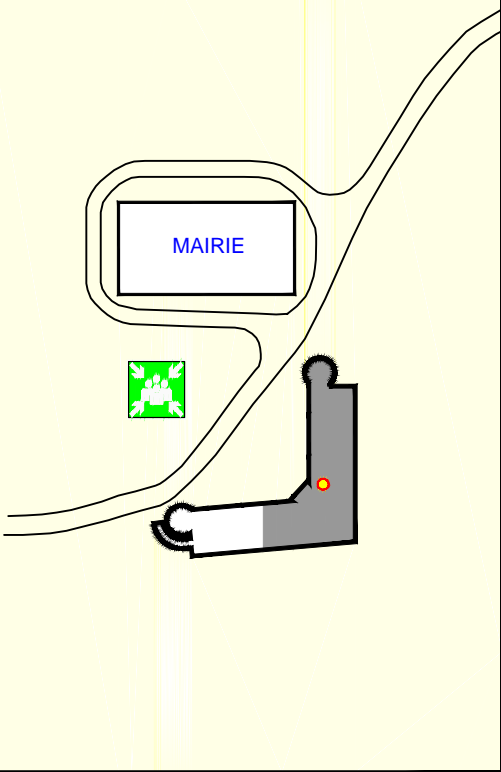
- Attendre les consignes ultérieures
- Anweisungen beachten
- Wait for later instructions



LEGENDE / LEGEND

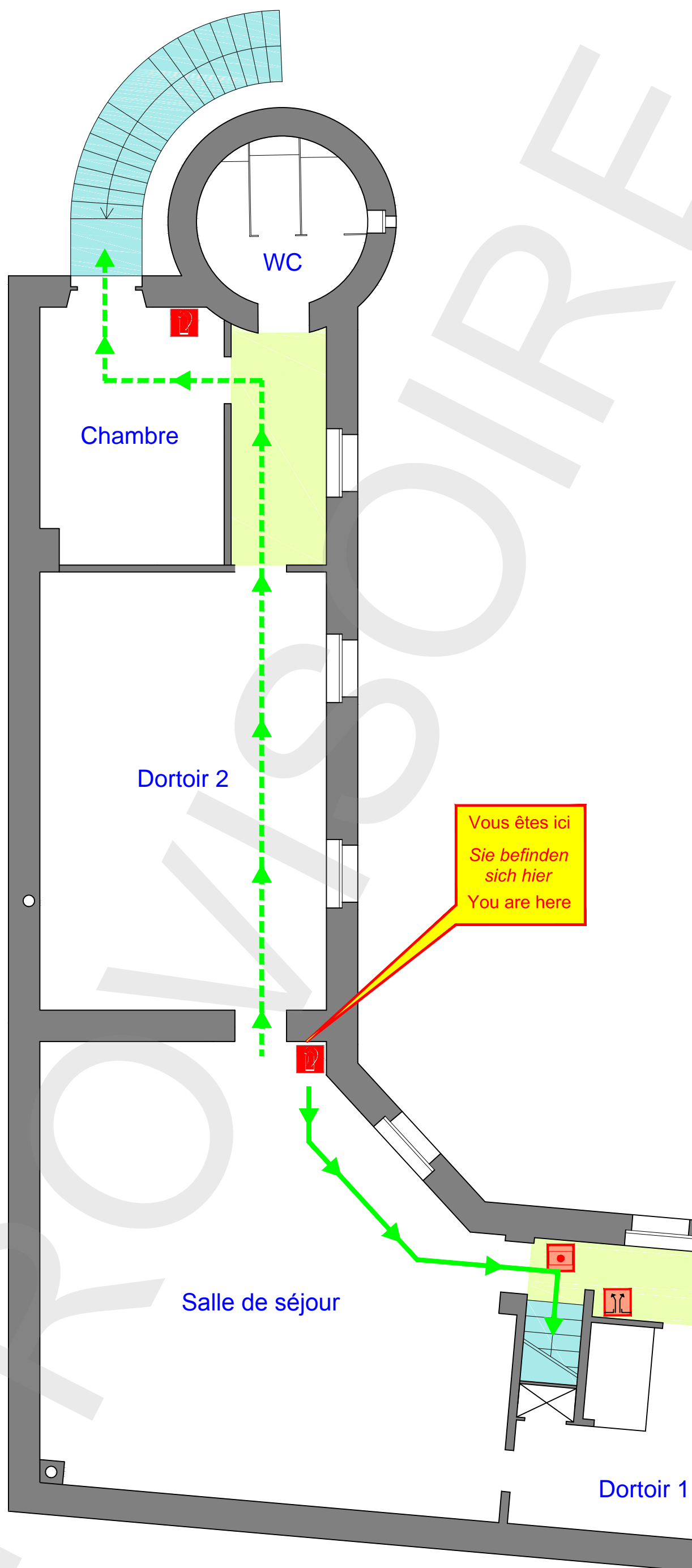
- Extincteur
- Feuerlöscher
- Fire-extinguisher
- RIA - Lance à incendie
- Wandhydrant
- Hosereel
- Bouton poussoir alarme
- Brandmelder
- Fire alarm button
- Bouton poussoir désenfumage
- Drücker für Rauchabzug
- Smoke vent button
- Point de rassemblement
- Sammelplatz
- Rallying point
- Premier secours
- Erste Hilfe
- First Aid
- Centrale détection incendie
- Brandmeldezentrale
- Central fire alarm panel
- Tableau électrique
- Elektroverteilung
- Electrical panel
- Chemin d'évacuation principale
- Hauptfluchtweg
- Main escape route
- Chemin d'évacuation secondaire
- Zweiter Fluchtweg
- Secondary escape route

PLAN DE SITUATION
ÜBERSICHTSPLAN
OVERVIEW PLAN









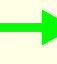
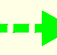


CONSIGNES DE SECURITE
VERHALTENSREGELN
SAFETY NOTICE

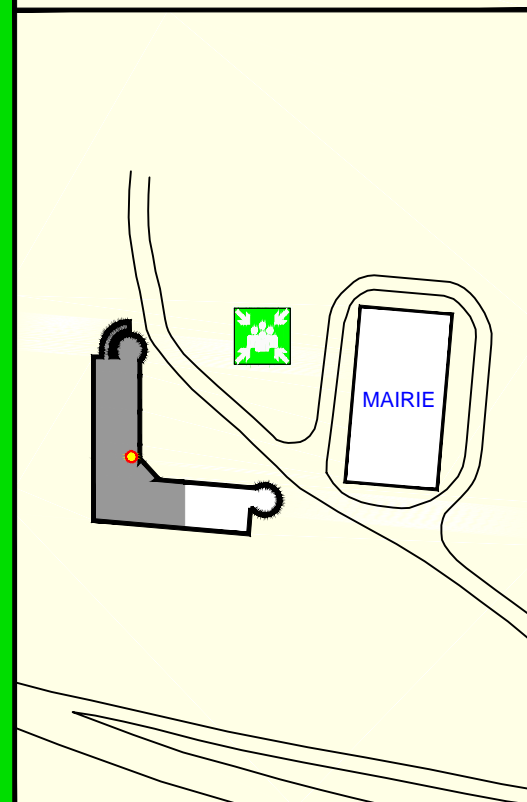
- Déclencher l'alerte via le bouton-poussoir
- Brandmelder betätigen
- Push the fire alarm button
- Fermer les fenêtres et les portes
- Fenster und Türen schliessen
- Close all windows and doors
- Evacuez immédiatement les locaux
- Sich sofort in Sicherheit bringen
- Get to safety
- Sortir tranquillement
- In Ruhe das Gebäude verlassen
- Leave quietly
- Se réunir au point de rassemblement
- Sich am Sammelplatz einfinden
- Join the meeting point
- Veiller au dégagement des voies d'accès des services de secours
- Zufahrten für Rettungsdienste freigehalten
- Watch to clear the ways for rescue patrols
- Attendre les consignes ultérieures
- Anweisungen beachten
- Wait for later instructions



LEGENDE / LEGEND

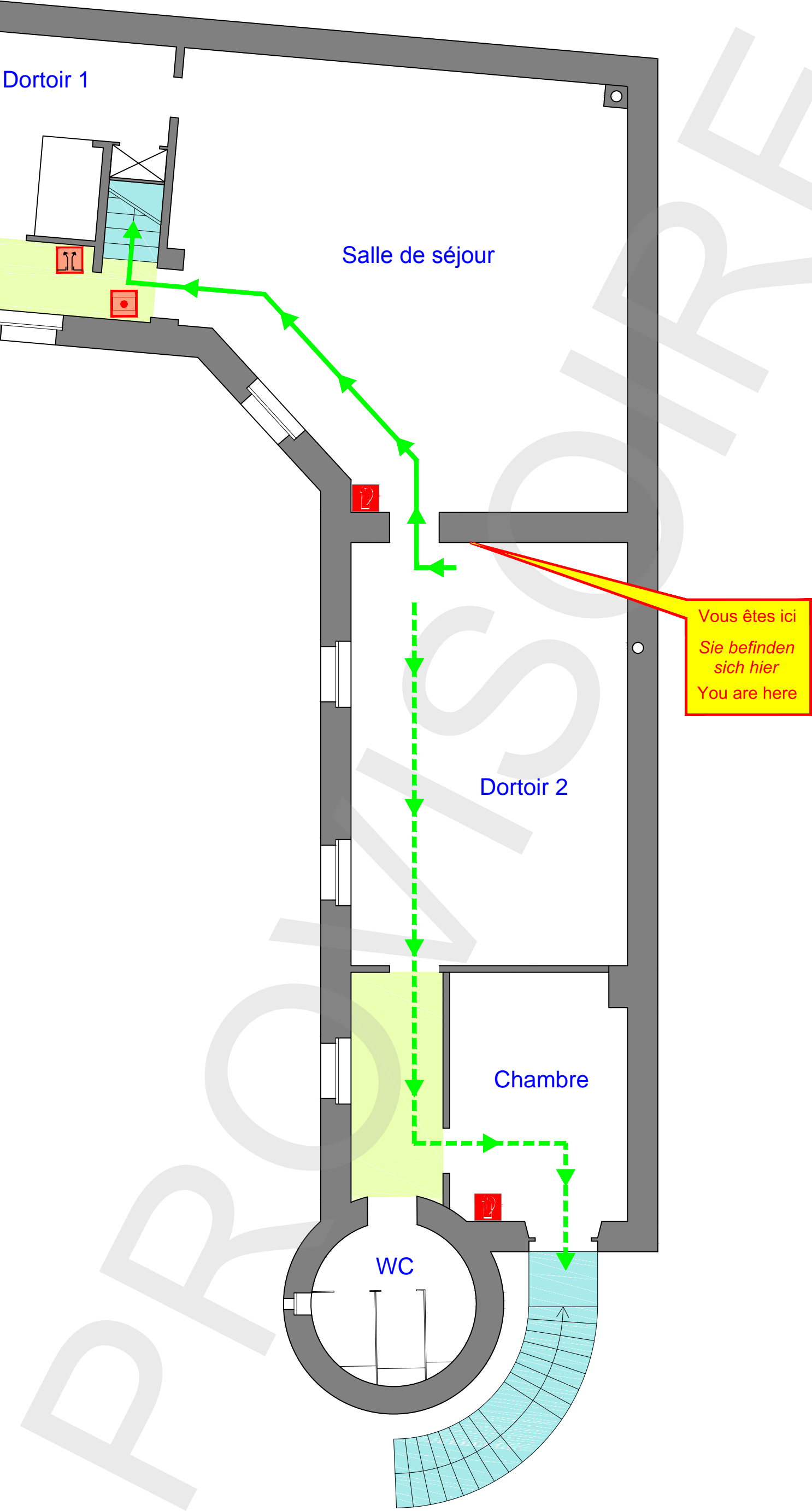
-  - Extincteur
- Feuerlöscher
- Fire-extinguisher
-  - RIA - Lance à incendie
- Wandhydrant
- Hosereel
-  - Bouton poussoir alarme
- Brandmelder
- Fire alarm button
-  - Bouton poussoir désenfumage
- Drücker für Rauchabzug
- Smoke vent button
-  - Point de rassemblement
- Sammelplatz
- Rallying point
-  - Premier secours
- Erste Hilfe
- First Aid
-  - Centrale détection incendie
- Brandmeldezentrale
- Central fire alarm panel
-  - Tableau électrique
- Elektroverteilung
- Electrical panel
-  - Chemin d'évacuation principale
- Hauptfluchtweg
- Main escape route
-  - Chemin d'évacuation secondaire
- Zweiter Fluchtweg
- Secondary escape route

PLAN DE SITUATION ÜBERSICHTSPLAN OVERVIEW PLAN

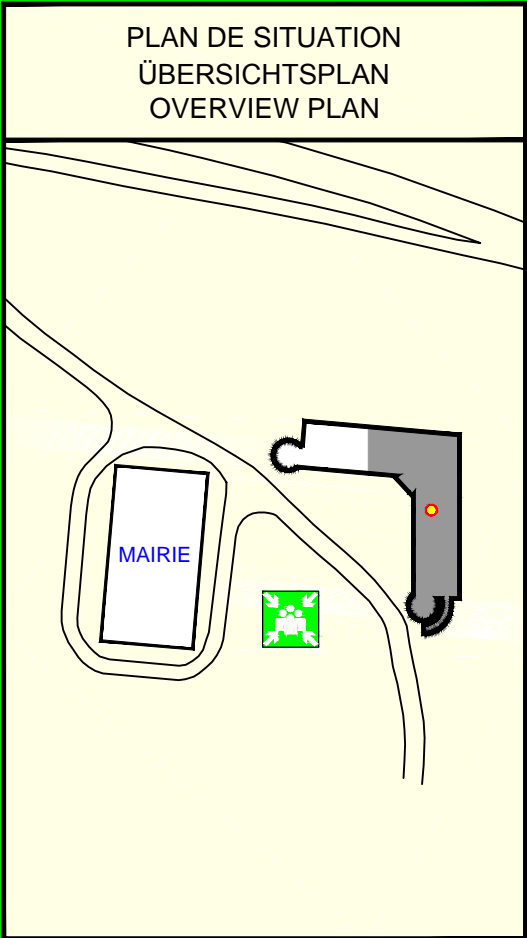


CONSIGNES DE SECURITE VERHALTENSREGELN SAFETY NOTICE

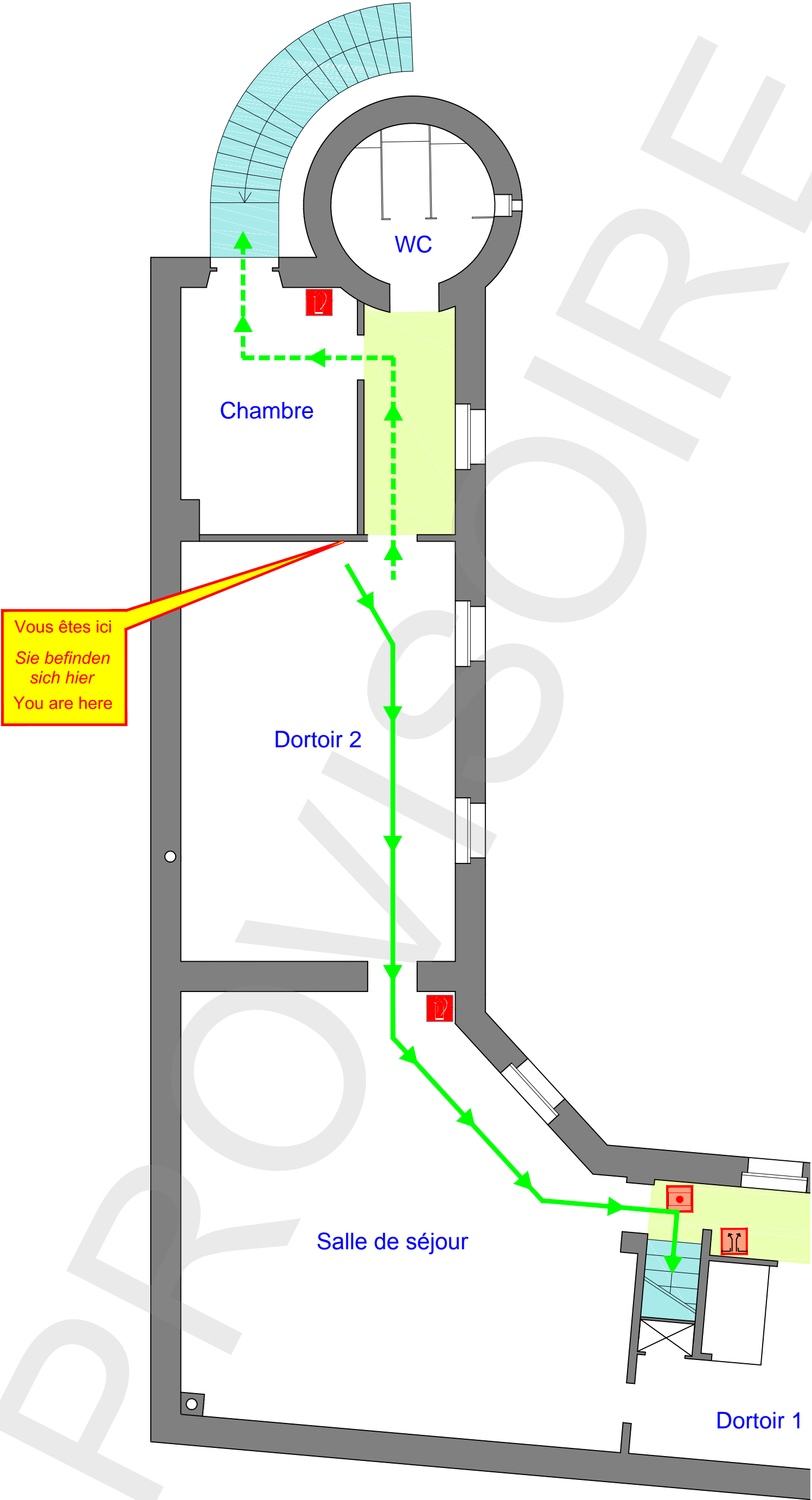
- Déclencher l'alerte via le bouton-poussoir
- Brandmelder betätigen
- Push the fire alarm button
- Fermer les fenêtres et les portes
- Fenster und Türen schliessen
- Close all windows and doors
- Evacuez immédiatement les locaux
- Sich sofort in Sicherheit bringen
- Get to safety
- Sortir tranquillement
- In Ruhe das Gebäude verlassen
- Leave quietly
- Se réunir au point de rassemblement
- Sich am Sammelplatz einfinden
- Join the meeting point
- Veiller au dégagement des voies d'accès des services de secours
- Zufahrten für Rettungsdienste freigehalten
- Watch to clear the ways for rescue patrols
- Attendre les consignes ultérieures
- Anweisungen beachten
- Wait for later instructions



LEGENDE / LEGEND	
	- Extincteur - Feuerlöscher - Fire-extinguisher
	- RIA - Lance à incendie - Wandhydrant - Hosereel
	- Bouton poussoir alarme - Brandmelder - Fire alarm button
	- Bouton poussoir désenfumage - Drücker für Rauchabzug - Smoke vent button
	- Point de rassemblement - Sammelplatz - Rallying point
	- Premier secours - Erste Hilfe - First Aid
	- Centrale détection incendie - Brandmeldezentrale - Central fire alarm panel
	- Tableau électrique - Elektroverteilung - Electrical panel
	- Chemin d'évacuation principale - Hauptfluchtweg - Main escape route
	- Chemin d'évacuation secondaire - Zweiter Fluchtweg - Secondary escape route



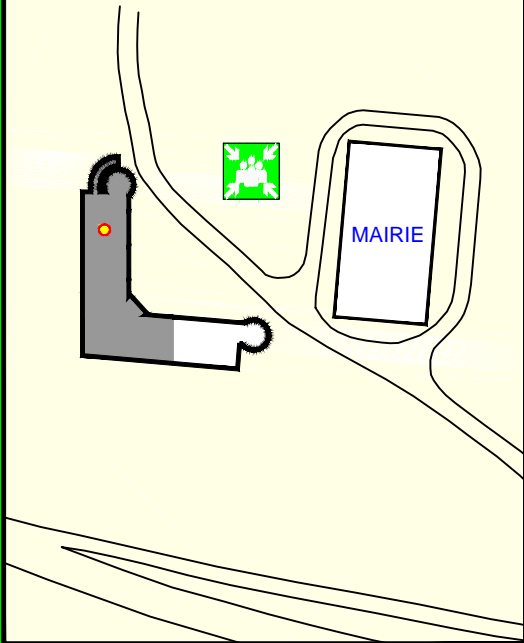
CONSIGNES DE SECURITE VERHALTENSREGELN SAFETY NOTICE
- Déclencher l'alerte via le bouton-poussoir - Brandmelder betätigen - Push the fire alarm button
- Fermer les fenêtres et les portes - Fenster und Türen schliessen - Close all windows and doors
- Evacuez immédiatement les locaux - Sich sofort in Sicherheit bringen - Get to safety
- Sortir tranquillement - In Ruhe das Gebäude verlassen - Leave quietly
- Se réunir au point de rassemblement - Sich am Sammelplatz einfinden - Join the meeting point
- Veiller au dégagement des voies d'accès des services de secours - Zufahrten für Rettungsdienste freigehalten - Watch to clear the ways for rescue patrols
- Attendre les consignes ultérieures - Anweisungen beachten - Wait for later instructions



LEGENDE / LEGEND

- Extincteur
- Feuerlöscher
- Fire-extinguisher
- RIA - Lance à incendie
- Wandhydrant
- Hosereel
- Bouton poussoir alarme
- Brandmelder
- Fire alarm button
- Bouton poussoir désenfumage
- Drücker für Rauchabzug
- Smoke vent button
- Point de rassemblement
- Sammelplatz
- Rallying point
- Premier secours
- Erste Hilfe
- First Aid
- Centrale détection incendie
- Brandmeldezentrale
- Central fire alarm panel
- Tableau électrique
- Elektroverteilung
- Electrical panel
- Chemin d'évacuation principale
- Hauptfluchtweg
- Main escape route
- Chemin d'évacuation secondaire
- Zweiter Fluchtweg
- Secondary escape route

PLAN DE SITUATION
ÜBERSICHTSPLAN
OVERVIEW PLAN



CONSIGNES DE SECURITE
VERHALTENSREGELN
SAFETY NOTICE

- Déclencher l'alerte via le bouton-poussoir
- Brandmelder betätigen
- Push the fire alarm button
- Fermer les fenêtres et les portes
- Fenster und Türen schliessen
- Close all windows and doors
- Evacuez immédiatement les locaux
- Sich sofort in Sicherheit bringen
- Get to safety
- Sortir tranquillement
- In Ruhe das Gebäude verlassen
- Leave quietly
- Se réunir au point de rassemblement
- Sich am Sammelplatz einfinden
- Join the meeting point
- Veiller au dégagement des voies d'accès des services de secours
- Zufahrten für Rettungsdienste freigehalten
- Watch to clear the ways for rescue patrols
- Attendre les consignes ultérieures
- Anweisungen beachten
- Wait for later instructions